

専門家のアドバイスを受けたい方、相談したい方へ

単なるアドバイス、
コンサルティングにとどまらず
各種プロジェクトの実現を
伴走支援します。

実践から 実現まで フォロー

豊富な実務経験と支援実績を有する専門家を派遣します！

事業承継

販売支援

講師派遣

経営改善支援

技術支援

人材育成

ご利用の流れ

利用者	J-PAO	利用者	J-PAO	J-PAO・専門家	利用者
利用申込	無料でご相談 (ご予算確認)	支援 内容確認	予算に応じた 支援決定	訪問アドバイスの 実施	支援を受ける

詳細を確認いただき申し込みはこちらまで

J-PAO
Japan Professional Agriculture
total support Organization

NPO (特定非営利活動) 法人
日本プロ農業総合支援機構

〒102-0074 東京都千代田区九段南二丁目2番8号 松岡九段ビル 211

TEL : 03-6684-1015 FAX : 03-6684-1016

営業時間 : 平日 9:20 ~ 17:50 (土日祝休)

E-MAIL : info@j-pao.org

専門家による支援内容ご紹介



事業計画作成



事業承継



人材募集



労務管理



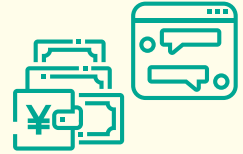
6次化施設への
経営支援



輸出支援



法人化支援



クラウドファンディング
開始支援



オンライン商談会



FCP シート作成



商品パッケージ作成



新商品開発



レストランと
連携した生産物 PR



土壌分析栽培指導



消費者との交流を
活用したファンづくり



テスト販売による
商品力調査

この他にも様々な事例がございます。
詳しくはWEBサイトをご覧ください。

<https://www.j-pao.org/>



J-PAO とは

日本農業が変革期を迎える現代、「プロ農業者」の課題は高度化、多様化しています。J-PAOは「プロ農業者」の課題解決を総合的に支援します。

J-PAO は、「プロ農業者」が抱える

1. 農地集積の促進など地域合意形成・調整
2. 市場ニーズに対応した企画・販売力の向上
3. 優秀な人材の確保と人材開発システムの整備
4. 農産物輸出入を見据えた国際化対応等に対応し、「プロ農業者」を総合的に支援・開発・教育するシステムとプログラムを構築します。



詳細を確認いただきご連絡ください